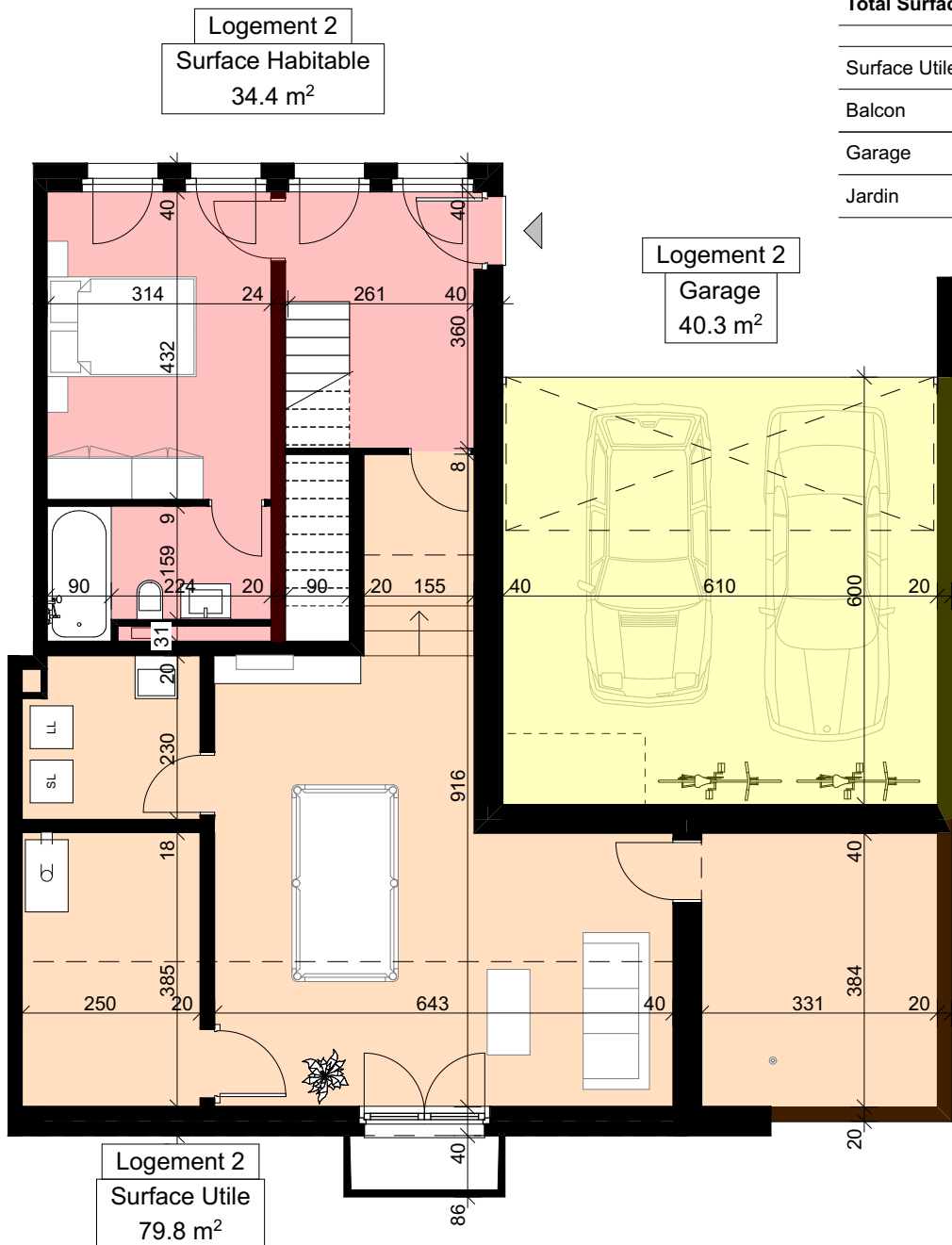


Chemin de la Source 2a

1246 CORSIER

Récapitulatif surfaces Logement 2

Surface Habitable			
	Sous-sol	34.44	
	Etage	113.82	
Total Surface Habitable		148.27 m²	
Surface Utile			
	Sous-sol	79.82	
	Etage	17.76	
Balcon		Etage	17.76
Garage		Sous-sol	40.30
Jardin		Etage	187.35



La cuisine, les appareils sanitaires et le mobilier sont dessinés de façon illustrative

Plans de Vente Logement 2 - Sous-sol

